

Ha gépjárműve Citroën 3D Navigációs rendszerrel szerelték, akkor kihasználhatja az olyan online szolgáltatások előnyeit, mint a Valós idejű navigáció vagy a Traffipax figyelmeztetés.

Új autójához a szolgáltatásokat **az első 3 évben térítésmentesen kínáljuk.**

1. lépés:

Látogasson el a CITROËN Services Store weboldalra: <https://services-store.citroen.hu>, ahol létrehozhatja személyes fiókját, vagy bejelentkezhet a MyCitroën alkalmazásban használt adataival. Bejelentkezés után adja meg autója teljes alvázszámát, mely után megismerheti az autójához kínált szolgáltatásokat.

2. lépés:

A navigációhoz válassza az Online Navigáció Csomagot, amely egyszerre kínálja a valós idejű navigációt és a traffipax figyelmeztető szolgáltatásokat. A szolgáltatás előfizetéséhez csak követnie kell a megadott lépéseket

3. lépés:

Az online előfizetés befejezése után, ellenőrizze gépjárműve beállításait, mert a szolgáltatás helyes működéséhez engedélyeznie kell az adatmegosztást. Ehhez indítsa be a motort és várja meg a navigációs képernyő megjelenését. Ellenőrizze, hogy a mobilhálózathoz kapcsolódik az tartózkodási helyén (például kerülje a mélygarázsokat)



- Ha járművében van Citroën SOS gomb, akkor egy adatmegosztásra alkalmas SIM kártya van a járműben.
- Ha ez nincs, akkor az online szolgáltatások használatához meg kell osztania okostelefonja mobilinternet kapcsolatát. Ehhez nézze meg az „Adatmegosztás okostelefonon keresztül” tájékoztatót lapot.

Járműve típusától függően a képernyő megjelenése változhat.

4. lépés:

Ellenőrizze, hogy járműve felismerte az előfizetését, ehhez kattintson az „Üzenetek” ikonra a navigációs képernyő jobb felső részén. Kattintson a „Kapcsolódó szolgáltatások” gombra, hogy láthassa az előfizetés állapotát. Ha ez nem „Aktív”, akkor a frissítésért kattintson a földgömb ikonra.



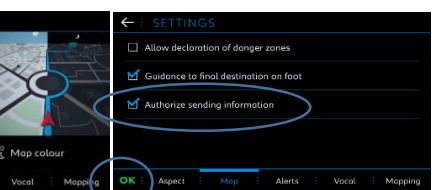
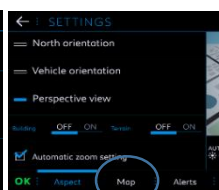
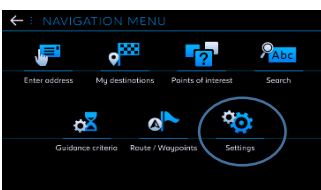
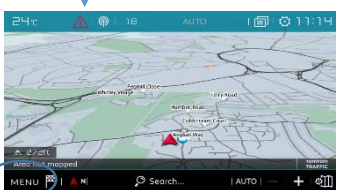
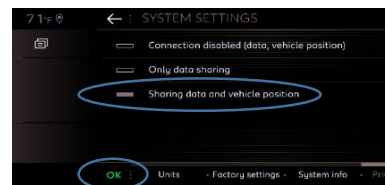
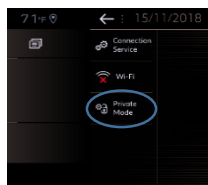
Megjegyzés: az előfizetés jellemzően 1 órán belül aktiválódik, de ritka esetben ez akár 9 napig is tarthat - a folyamat gyorsításához, mobilhálózattal fedett területen kell sokat vezetnie.



5. lépés:

Ellenőrizze, hogy autója nem „Privát” módban van, és így el tudja küldeni a helyadatait.

Ezt az „Üzenetek” vagy a navigáció beállításában találja.



Megjegyzés: Az adatmegosztást bármikor kikapcsolhatja, de ebben az esetben az online szolgáltatások nem fognak működni

6. lépés:

Erősítse meg, hogy (a 4. lépésben írt felületen) a „Kapcsolódó Szolgáltatások” „Aktív” és „Elérhető” állapotban van. Ha igen, akkor látnia kell a „TomTom Traffic” logót a navigációs rendszer jobb alsó sarkában.

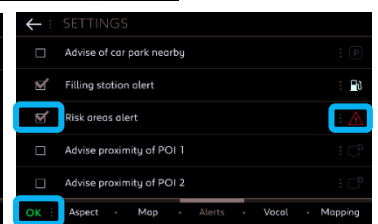
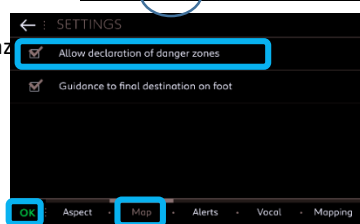
Közvetlenül a „TomTom Traffic” logó alatti ikonra kattintva beállíthatja, hogy mi legyen a képernyőn látható alapértelmezett funkció.



7. lépés:

A navigációs képernyőn kattintson a „Menü” majd a „Beállítások” gombra. Válassza a „Térkép” fület, és pipálja ki az „Engedélyezem a traffipax figyelmeztetés” sort, ezután kattintson az „OK” gombra.

A „Veszély” fülön pipálja ki a „Veszélyzóna figyelmeztetések” sort, majd kattintson a piros háromszög ikonra. A jóváhagyáshoz nyomja meg az „OK” gombot.



Az Online 3D Navigáció mostantól valós idejű forgalmi adatokat használ és élő traffipax információkkal látja el. Ezen felül megmutatja a parkolóházak elérhetőségét és árát, az üzemenyagárakat, az időjárás adatokat, továbbá POI kereséseket is indíthat.

Ha bármilyen problémája van a szolgáltatás aktiválásával kapcsolatban, kérjük kövesse a Hibaelhárító útmutatót, melyet a CITROËN Services Store alján talál.